

# SMILE



有限会社 井坪工務店

VOL.11 HOUSE & LIFESTYLE MAGAZINE

夏号  
Summer

MY LIFE

O2Farm (オーツーファーム)

## 大津 耕太・愛梨

暮らしのà la carte

### 暑い夏を快適に楽しく 乗り切る!夏の節約術

施工事例集

見て楽しむ、読んで納得! 当社の家づくりがわかる

暮らしの中のESSAY

ひと・こと・ものかたり

「おばあちゃん」という憧れに向かって。

お取り寄せの逸品

伝承の逸品「国産線香花火」



気づいたこと、感じたことをつれづれなるままに書き綴る

# 社長のひとり言



2017年 6月

## 朋輩(ほうばい)達

### 友達ならば親友であれ

少し前にTBS系列で放送されていたドラマ《流星ワゴン》で『俺とお前は朋輩』というセリフが使われていた。ドラマは息子と父親の関わりを中心に描いた内容であったが、寿命で命が尽きようとしている危篤状態の父親が息子と同年の姿で、悩める現在の息子の前に現れ、5年前に亡くなった橋本親子(幽霊?)の運転するワゴン車(タイムマシン)に乗り、人生の分岐点に戻り家族との関わりと自身の生き方を見つめ直して行くというお話。ミステリアスな設定だが、ガチガチの人間ドラマだった。

親父が同じ年の人間として自分の目の前に現れたら…悩める中年男になった息子とはどんな関係になるのか?ドラマの中では、豪快で強引な父親がその仲を《五分五分の朋輩》という聞きなれない言葉で呼んでいました。五分五分の朋輩=親友という意味だと解釈すると色々が理解出来る気がした。父と息子は親友。

人が生きて行く中で無くてはならない大切なモノの中に《友達》がある。私も、友達(親しくしてくれる人)は有り難い事に大勢いるが、親友(互いに信頼しあっている友達)となると少なくなる。

『友達に家を頼まれて本物だ!』は生前の父が食卓で私によくよく言っていた言葉だ。

広く付き合っ知り合いを増やせか…始めの頃はこんな解釈をしていたが、仕事をして行く中で解釈の違いに気付かされて行った。家づくりは信用・信頼が重要だ。友達関係ならば親友(朋輩)でなくてはならない。

親友とは、任せられる奴であるという事だ。

『任せられる奴になれ!』これが伝えたかった事なんだと今は思う。

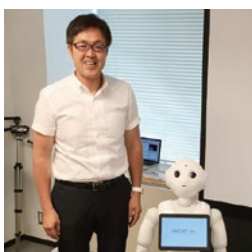
最近、父親の親友であるO様邸の母屋の建替工事が完成した。大きな50坪を超える本格和風の平屋住宅で、美しい無垢材と手加工の化粧庇が更に重厚な雰囲気を出している。O様は父親の

小学校時代からの同級生で井坪工務店のOB様でもある。母屋を囲む全ての建物を父親の時代に手がけさせて頂いて来た。井坪工務店創業期からのお客様。親父の朋輩だ。

『俺の集大成は、務君にお願いしたかった…』という想いを受けての工事になった。《今できる最高の仕事をする》がチーム井坪の合言葉ではあるが、この想いを聞き全員が一丸となった。そうして見事な平屋の和風住宅が完成した。

『俺が向こうで務君に会ったら、一杯やりながらお前さんの息子にいい家を建ててもらった!と言う』という言葉を受けた。自然に涙が流れた。チーム井坪の朋輩達のきめ細やかな誇り高き仕事に感謝している。

Text by Toshiharu Itsubo Jun.2017



### Profile

井坪 寿晴  
㈱井坪工務店代表取締役社長  
趣味は運動と読書。  
上達しない写真。  
最近のMyブームは音楽鑑賞。  
美しい音楽に心が癒されます。

### Recent

次女が高校生となり、我が家に中学生が居なくなりました。彼女もめでたくスマホデビュー。好奇心は質問から手元の検索へ。何気ない会話が少し減ったかな? 我が子の成長が嬉しいような悲しいような毎日を過ごしています。

●HPにて「社長のブログ」を日々更新中!ぜひご覧下さい。

こだわりの最新事例を随時掲載。当社の家づくりが分かります。



威風堂々とした佇まいの外観。玄関戸上には「且坐喫茶(しゅざきさ)」と書かれた看板が。



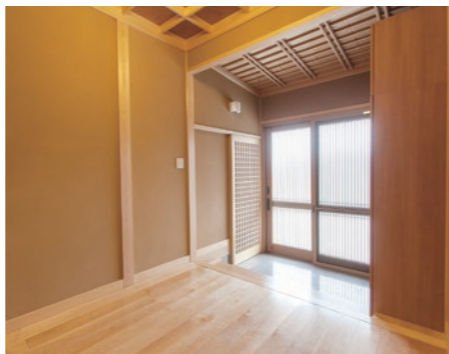
純日本風を施した和室は、格式高い仕上げに。床の間・天袋・違い棚・地袋と威厳をも感じる風情。



吹抜け下のダイニングから奥へのリビングへと続く、家族が集まる空間。木の温もりに合わせて家具もチョイス。ルーバー型手摺りがある2階ホールから階下が見渡せる。



家族団楽のリビング横には小上がりにて畳スペースを配置。下には収納スペースを設けた。



木の良さを引き出した玄関は、土壁を使用。玄関左の扉は土間スペースへつながる。



玄関横にはリビングに沿って長い縁台を造作。奥の勝手口からも入ることができ、土間スペースは友人とのお茶など気軽に楽しめる。

# 1 施工事例集

飯田市 | M様邸

元々、この家が築45年ほど経過し、老朽化が目立ってきた。使い勝っても悪く、思い切って建て替えることを決めることに。

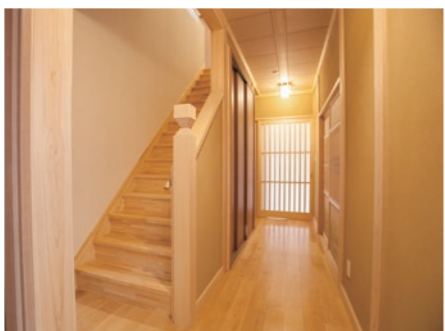
そこで飯田にある展示場へ行ってみたが、大半が休みで閉まっていた。ところが井坪工務店だけは開いており、伺ったのが最初。それから2週間後に住まいの情報センター松川へと伺い、気持ちが高まって新築を依頼することになった。フィーリングが合い、井坪工務店とは運命的な出会いで家づくりが進んでいき、結果他社を見る必要は無かった。

まず希望として、「和風であること」「木を使うこと」があった。最初から和風は外せなかったため井坪工務店に依頼したことは正解だと思っただ。和室は格式高く純和風の造りとして、床の間そして横には天袋・地袋・違い棚を設け、障子や襖も丁寧に仕事をしてもらった。リビング・ダイニングは奥様のお気に入りスペースとして仕上がった。ダイニングは吹抜けで開放感があり、そこから続くリビングには向かい合わせのソファの横に小上がりの畳スペースを設置。好きな形でのくつろぎ方が楽しめる。また玄関もふんだんに木を使い、土壁を施した。その玄関横にはリビングに沿って縁台と土間スペースを造り、農家のお友達との交流を楽しめる社交場が生まれた。

玄関戸の上には「且坐喫茶(しゅざきさ)」と書いた看板がある。禅の言葉で「まあ座ってお茶でもあがっていきなさいよ」という意味で、書家

## DATA

●敷地面積 1,061.44㎡ (320.44坪)  
 1F= 174.23㎡ (52.60坪)  
 2F= 68.73㎡ (20.75坪)  
 合計/ 242.96㎡ (73.35坪)



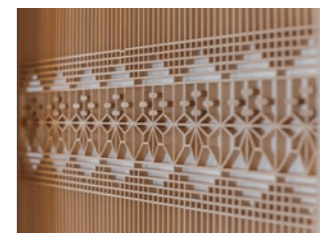
木をふんだんに使用しているため、全体に温かみを感じる。

である叔父に書いていただいた。その言葉通りの空間が生まれたと納得している。

この家に住んでかれこれ約2年が過ぎた。満足のいく造りで毎日を快適に過ごしているが、何かあった時のアフターサービスや点検など逐一、井坪工務店の担当者が顔を出してくれることはとても心強い。この先もずっと安心して過ごせる気持ちは何よりだと感じる。とてもいい仕事をしていただいた井坪工務店には本当に感謝したい。

## 「且坐喫茶(しゅざきさ)」と命名 気軽に立ち寄れる和風の住処

木の温もりと人の温もりが合わさった 穏やかで居心地のいい住まいになりました。



見事な建具。

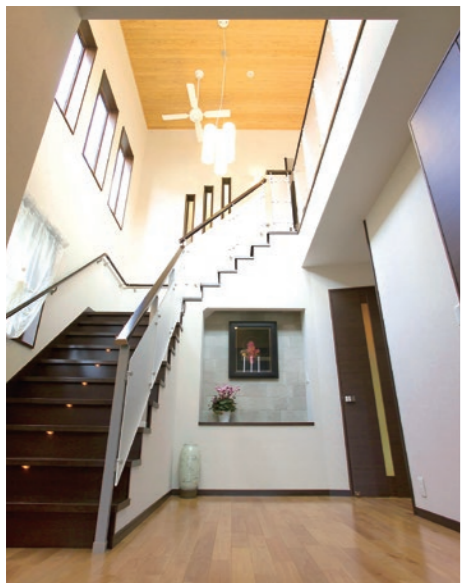
お気軽にお立ち寄り下さい。



2階LDK



外観



子世帯玄関ホール



和室



1階LDK



親世帯玄関

し っかり独立。だけど、みんなが  
集まる場所もある。「お互いの  
ちょうどいい距離感」をご提案する二  
世帯住宅。その暮らしを覗けるのが、  
井坪工務店伊那展示場です。これは、  
玄関が2つ、上下階で居住スペースが  
分かれ、水廻りもそれぞれに設けられ  
た「分離型」と呼ばれる間取りです。  
【どんな家にしたいか】家づくりの  
初めにお聴きする中で、夫婦であつて  
も、親子であつても、十人十色な言葉  
が返ってきます。多世帯で暮らす場合  
は、家族の人数が多くなる分、その理  
想や好みが相反する場合もあるかも  
しれません。この「分離型」は、お互い  
のプライベートを最も尊重した空間  
の形です。その空間での暮らし方をい  
くつかご紹介したいと思います。

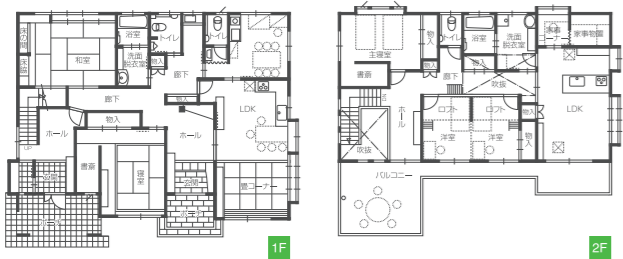
①それぞれの色を持つ、2つの玄関

【親世帯】  
昔ながらの井坪の和風玄関。木や  
京壁など自然の色を中心とした、落  
ち着きある空間です。ベンチは普段  
の靴の脱ぎ履きに便利です。ここ近  
所さんが見えた際には、ここで座談  
会が始まるかもしれませんね。

【子世帯】  
白と濃い茶色のメリハリがあるモ  
ダンな玄関は、2階に抜ける吹抜で縦  
の空間を上手に利用しています。帰っ  
てくる子供の声や気配を伝え、暗くな  
りがちな北側に明かりを落とし、す  
っきりさせておく為のポイントです。  
この玄関を始め、分離型と謳っていま  
すが、実は扉1枚で親子世帯を行き来  
することもできます。両親が帰るまで

## ちょうどいい距離感を保った二世帯住宅

1階と2階、世帯がそれぞれに暮らすスタイルは  
フロアをまるごと使えるのが魅力！



DATA  
伊那ハウジング展示場  
●延床面積 1F= 162.38㎡ (49.02坪) 2F= 119.09㎡ (35.95坪) 合計/281.47㎡ (84.97坪)

子供(孫)を預かり受けたり、行事は両  
世帯で祝うなど、共に成長を見守る間  
取りでもあります。

②交わらない視線と生活動線  
上下階という分け方は双方の視線  
を感じにくく、近くにいる安心感を  
残しながら、お互いに気兼ねなく生  
活を送ることが出来ます。家事動線  
の要、水廻りもそれぞれ生活スぺー  
スの中心にある分、平屋のように使  
い勝手が良いのも特徴です。また、生  
活の時間帯が異なる場合は、階段と  
1階の寝室、LDKと寝室などの間  
取りへの配慮もあると、より心地良  
い空間と関係が築けるでしょう。

ここ数年、二世帯住宅を考えられ  
る方は増えてきています。世帯が集  
まり共に暮らす素敵な関係性を、私  
たち設計でも力添えしていきたいと  
思います。



我が家をもっと愛せる様に……

# 「愛のあるリフォームで

# もっと素敵な毎日を！」

いつリフォームするのが正しいの？



## 徹底比較

20年前のキッチン

VS

今のキッチン

を比べてみました！



20年前のキッチン

Before

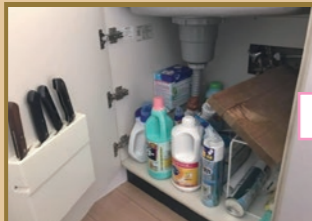


今のキッチン

After

### お悩み その1

腰を曲げてかがんで物を出し入れ……。お鍋も収納しづらいわ……



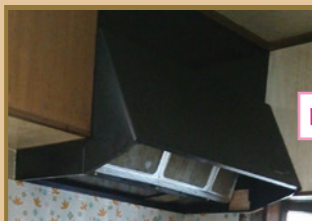
収納



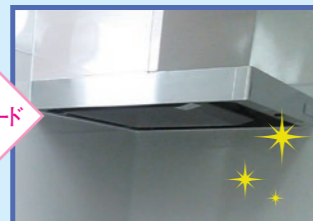
整理しやすく出し入れ簡単な引き出し式！収納量も大幅アップで、いつもスッキリ片付くわ！

### お悩み その2

汚れやすく、油でベトベトになってお掃除が大変……。吸い込みも悪いよな……



レンジフード



フラットなパネルでお手入れはサッとひとふき。ファンも簡単に丸洗い。

### お悩み その3

サイズも小さめで鍋を洗うのも一苦勞。排水口の掃除もしづらいわ。



シンク



奥行きが深くゴミも捨てやすい！一体成型の人造大理石ならスキマなくお掃除楽ちん！

### お悩み その4

凸凹があっってお手入れが大変。グリルも片面焼きで不便……



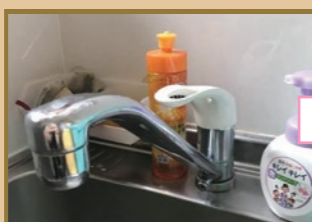
コンロ



フラットガラストップのIHが主流。安全性も高くお子様がいても安心、いつも清潔。

### お悩み その5

シングルレバーだがシャワーがついていない。ホースも伸びなくて不便。



水栓



引き出してつかえるシャワー式でお手入れ簡単！浄水器付きのものや手をかざすと水がでるものも！

### キッチン7



※写真はイメージです

住まいの情報センターではそんなお悩みを解決できる最新型のキッチンを多数展示中

クリンレディ 本体価格・工事費込み(税別)

¥757,000 (一例)

引き出し式・IH・水栓金具・レンジフード・ハンドムーブ(吊戸棚)

+α

アイデア満載の収納も大工さん+設計士にお任せ！

別途お見積りとなります。

### 耳寄り情報!!

南信最大の器具メーカー取扱量!!  
無料相談受付中!



ユニットバス



フラット対面キッチン



洗面化粧台

空間提案も致します!!

### 気になった方は……

- ① SMILE巻末に付いているハガキでお申込み(見てみるだけでも大歓迎!)(日時をご確認ください)
- ② 情報センターにて使い方をご案内
- ③ 現場調査・使い方のご提案



施工事例・住まいのお手入れセミナーはHPでご案内しています

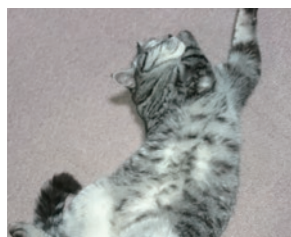
井坪工務店

検索



# わが家の天使たち、

当社とオーナー様をつなぐ楽しいページ！  
「うちの子が一番かわいい！」という自慢のわんちゃん・ねこちゃんなどを  
ご紹介するコーナーです。ペット達の表情に癒されます。



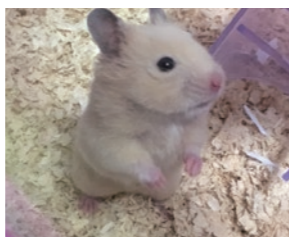
ろくちゃん

おてんばなるろくちゃん。もう!じつとして!(笑)



とらじろう

名前はとらだけど、うさぎです。(笑)



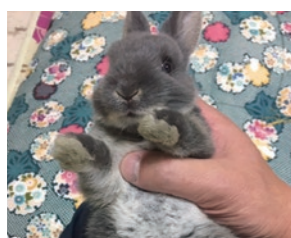
ハムお

表情豊かで、元気いっぱい動きまわります!



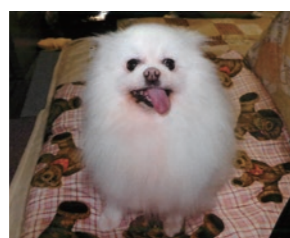
ぴょん吉

小さかった時のぴょん吉。今では大分大きくなりました。



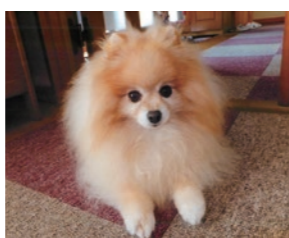
蕎麦

とっても甘えんぼうだけど、そこがかわいい!!



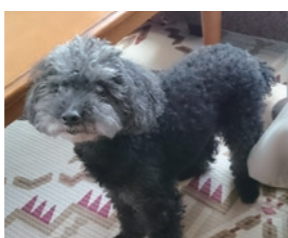
心

名前の通り、ココロのやさしい女の子。



宙

12才になりました。まだまだ元気です!



こっこ

おすましこっこ、みんなのアイドルです!!

●お子様&ペットの写真大募集! 巻末ハガキから簡単に応募できます!

## 【蚊取り線香】

人類が誕生する以前から  
生存していた蚊、人と蚊の歴史は、  
安眠をめぐる戦いの歴史でもあるようです。



ただでさえ寝苦しい夏の夜、一匹の蚊の羽音で眠れなかったという経験は誰にもあるが、この蚊、1億7,000万年前からこの世に生存しており、枕草子にも「眠たしと思ひて臥したるに、蚊の細声に...と眠れぬ夜を詠った和歌が登場する。

蚊は血を吸って生きているのではなく、普段は蜜や植物の汁を餌とし、血を吸うのはメスだけ。平安時代には「蚊遣火(かやりび)」と呼び、除虫菊を粉末にし、おがくずを混ぜて使っていたが夏にも火鉢が必要なため普及しなかったようだ。

蚊取り線香が現在の渦巻き型にな

つたのは1895年から、大日本除虫菊(KINCHO)創始者の妻が考案したとされる。この形は人の睡眠時間に当たる7時間燃焼し、解きほぐすとおよそ75cmにもなるという。

蚊取り線香といえは、あの豚の容器。これは養豚業者が、豚にたかる蚊の対策に考案したと言われ、使っていた土管から豚にデザインし、常滑焼のお土産用で作ったところ大ヒットしたという。蚊取り線香の殺虫成分は哺乳類などの恒温動物には安全性が高く、子どもやペットがいる場所でも安全。今年の夏は、ひさしぶりに蚊取り線香を使ってみてはいかがだろうか。

Language of a calendar 暦には毎日素敵な記念日があります。その記念日に秘められた物語や謂われをご紹介します。



# わが社の がんばり人 Vol. 11

仕事の付き合いでしか知らない彼が、きまじめ一本に見える彼女が、実はとっても楽しい一面を持っていた! 当社社員にスポットを当ててその人となりをご紹介します。

2011年入社 営業部

## 原由紀

Yuki Hara

■WORK/展示場やお客様の面談など  
■大学生の娘が2人離れて暮らしているので、甲斐犬1匹、うさぎ(ネザーランドドワーフ)2羽を我が子のように可愛がって暮らしています。



いつも笑顔で。そしてお客様の笑顔を見られるととっても幸せ。

### 新たな接客の仕事を求めて

以前は、化粧品会社や観光会社の企画部の仕事をしていた。元々、接客業が好きだったので、人との触れ合いを生かせる仕事はないかと探していたところ、井坪工務店と出会い、こうして働かせていただいております。

家に関する知識は全くなかったのですが、お客様のライフスタイルを生かせる提案ができるよう、学びながら毎日頑張っています。

### プラス志向と女性目線でのご提案

私の主な仕事は、展示場やお客様との面談。担当する物件が土地探しから始まる事が多く、北から南まで奔走しています。持ち前のプラス志向の性格で、苦もなく対応できていると思います。笑顔はもちろんのこと、感謝の気持ちも忘れず、お客様の立場になって考えること、そして女性目線での提案などができるよう日々心がけています。

### 女性でも活躍できる仕事場

この仕事のいいところは、お客様へのお引渡しの時にいただく「笑顔」と「感謝の言葉」。自分の対応に問題はなかったかな、と心配になることもありですが、お客様からそのようにお声がけしていただく嬉しさに溢れ、この仕事について良かったと思います。

井坪工務店には頼りになる人がたくさんいます。みんな活発で、そんな皆に助けられ、励まされ、何だか大家族の一員になったような気がします。工務店だから男性中心の仕事場と思われがちではありますが、女性も多く働いており、男女隔てなく活躍の場を与えてくれる職場だと思います。

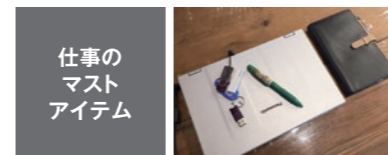
これからはアドバイザーとしてもっと知識をつけて、お客様に幅広い提案ができるよう努力していきたいと考えています。



上司からのひとこと

営業部  
小林 聖

人と話す事が大好きでお客様と楽しみながら家づくりの接客をしている姿がとても素敵なお由紀さん。これからもっと知識をつけて今まで以上にお客様に喜んでもらえるように願っています。これからもよろしく!



仕事のマストアイテム

パソコン・ノートなど

お客様へのご提案、仕事の管理などに、PC・手帳はかせません!



引渡し時の写真。お施主から頂きました。この瞬間が幸せです。

## 01 今年も全国 No.1に輝きました!

### WB工法全国大会 in 信州

長野県で生まれ、今や全国各地に広まり、1万棟を越える施工実績を持つ通気断熱WB工法の全国大会が長野市で開催されました。

788社中施工棟数で最優秀賞を受賞することができました。

これもひとえに井坪工務店を支えていただいているオーナー様のおかげです。これからも、のびのびと深呼吸できるWB HOUSEで皆様に快適な暮らしを届けてまいります。



## 02

### 志を一つに! チーム井坪のプロ集結



### 52年目の安全大会開催!

井坪工務店安全大会が開催されました。家づくりのプロ約250名が参加し安全な工事と安心の住まいの為に志を一つにしました。長年講師を勤めていた高橋先生が勇退となりましたが、その教えの中で学んだことを現場に生かし、これからも住まいづくりを行ってまいります。

## 03

### 技と心を 刃先に込めて



### 大工部主催かんながけ大会開催!

大工の技術向上と絆を深めるために始まった、大工部主催の『かんながけ大会』が5月2日に開催されました。今年入社したての新人から大工歴40年を超えるベテランまで18名が参加。和やかな中にも緊張感のある大会となりました。

出席者全員が、前回の記録を上回る素晴らしい結果に。日頃の道具の手入れの大切さを実感する機会にもなりました。

### ■巻末ハガキの使い方

巻末ハガキは読者の皆様のご意見や要望をお聞きし、本誌作成の参考にするための大切な「ご意見箱」のようなハガキです。またプレゼントの応募にも利用できますので、ご活用下さい。

- **ご意見・ご感想**…当社に対するご意見やご感想をご記入いただく欄です。ご意見・ご感想は、本誌制作の参考にさせていただきます。
- **“わが家の天使たち、写真募集”**…読者の皆様より随時募集しております。
- **お困りごとや相談ごと**…お電話をするまででは無い事でも、気になっている事があればお気軽に相談内容等をご記入の上、お送り下さい。
- **展示場来場予約**…ご来場の希望がありましたらご記入下さい。
- **ご紹介**…お知り合いの方で、建築予定のある方をご紹介いただく欄です。
- **読者プレゼント**…プレゼントをご希望か否かを口にチェックを入れて下さい。
- **井坪工務店の輪を広げましょう!**…イベント情報等、ぜひホームページをご覧ください。

※個人情報保護法にもとづき、お客様の個人情報は厳重に保管、管理いたします  
※当社では、お客様のお名前、ご住所などの個人情報は、目的以外には一切使用いたしません  
※ご記入いただいた個人情報は、お客様の了承を得た場合を除き、第三者に提供・開示いたしません